

# ПАСПОРТ ДОСТУПНОСТИ

## объекта социальной инфраструктуры (ОСИ) № 1

Муниципального бюджетного дошкольного образовательного учреждения Киселёвского городского округа детского сада №59 общеразвивающего вида с приоритетным осуществлением социально-личностного развития детей

### 1. Общие сведения об объекте

- 1.1. Наименование (вид) объекта объект образования
- 1.2. Адрес объекта Кемеровская область-Кузбасс, Киселёвский городской округ, улица Пионерская, дом 9
- 1.3. Сведения о размещении объекта:  
- отдельно стоящее здание 2 этажей, 1268 кв. м  
- наличие прилегающего земельного участка (да, нет); 5545 кв. м
- 1.4. Год постройки здания 1983, последнего капитального ремонта не производился
- 1.5. Дата предстоящих плановых ремонтных работ: текущего 2022 г., капитального 2023 г. сведения об организации, расположенной на объекте
- 1.6. Название организации (учреждения) (полное юридическое наименование - согласно Уставу, краткое наименование) Муниципальное бюджетное дошкольное образовательное учреждение Киселёвского городского округа детский сад №59 общеразвивающего вида с приоритетным осуществлением социально-личностного развития детей (детский сад 59)
- 1.7. Юридический адрес организации (учреждения) 652702, Кемеровская область-Кузбасс, Киселёвский городской округ, улица Пионерская, дом 9
- 1.8. Основание для пользования объектом (оперативное управление, аренда, собственность) оперативное управление
- 1.9. Форма собственности (государственная, негосударственная) государственная
- 1.10. Территориальная принадлежность (федеральная, региональная, муниципальная) муниципальная
- 1.11. Вышестоящая организация (наименование) Управление образования Киселёвского городского округа
- 1.12. Адрес вышестоящей организации, другие координаты 652702, Кемеровская область-Кузбасс, Киселёвский городской округ, улица Ленина, дом 30

### 2. Характеристика деятельности организации на объекте (по обслуживанию населения)

- 2.1. Сфера деятельности (здравоохранение, образование, социальная защита, физическая культура и спорт, культура, связь и информация, транспорт, жилой фонд, потребительский рынок и сфера услуг, другое) образование
- 2.2. Виды оказываемых услуг Дошкольное образование
- 2.3. Форма оказания услуг: (на объекте, с длительным пребыванием, в т.ч. проживанием, на дому, дистанционно) на объекте
- 2.4. Категории обслуживаемого населения по возрасту: (дети, взрослые трудоспособного возраста, пожилые; все возрастные категории) дети дошкольного возраста
- 2.5. Категории обслуживаемых инвалидов: инвалиды, передвигающиеся на коляске, инвалиды с нарушениями опорно-двигательного аппарата; нарушениями

- зрения, нарушениями слуха, нарушениями умственного развития, \_\_\_\_\_
- 2.6. Плановая мощность: посещаемость (количество обслуживаемых в день), вместимость, пропускная способность: количество мест по СанПин – **162**, воспитанников – **118**, средняя посещаемость - **90**
- 2.7. Участие в исполнении ИПР инвалида, ребенка-инвалида (да, нет) нет

### 3. Состояние доступности объекта

3.1. Путь следования к объекту пассажирским транспортом (описать маршрут движения с использованием пассажирского транспорта), наличие адаптированного пассажирского транспорта к объекту улица Весенняя, остановка «Тамань», общественный транспорт № 115, 57, 57а

3.2. Путь к объекту от ближайшей остановки пассажирского транспорта:

3.2.1. расстояние до объекта от остановки транспорта **200** м

3.2.2. время движения (пешком) **5** мин.

3.2.3. наличие выделенного от проезжей части пешеходного пути (да, нет) **да**.

3.2.4. Перекрестки: нерегулируемые; регулируемые, со звуковой сигнализацией, таймером; нет **нет**.

3.2.5. Информация на пути следования к объекту: акустическая, тактильная, визуальная; нет **нет**.

3.2.6. Перепады высоты на пути: есть, нет **нет**.

Их обустройство для инвалидов на коляске: да, нет **нет**.

### 3.3. Организация доступности объекта для инвалидов - форма обслуживания <\*>

№№ п/п	Категория инвалидов (вид нарушения)	Вариант организации доступности объекта (формы обслуживания)*
1.	<b>Все категории инвалидов и МГН</b>	Б
	<i>в том числе инвалиды:</i>	
2	передвигающиеся на креслах-колясках	ВНД
3	с нарушениями опорно-двигательного аппарата	ВНД
4	с нарушениями зрения	Б
5	с нарушениями слуха	Б
6	с нарушениями умственного развития	Б

\* - указывается один из вариантов: «А», «Б», «ДУ», «ВНД»

### 3.4. Состояние доступности основных структурно-функциональных зон

№ п/п	Основные структурно-функциональные зоны	Состояние доступности, в том числе для основных категорий инвалидов**
1	Территория, прилегающая к зданию (участок)	ДЧ-И (Г, У) ВДН (К, О, С)

№ п/п	Основные структурно-функциональные зоны	Состояние доступности, в том числе для основных категорий инвалидов**
2	Вход (входы) в здание	ДЧ-И (Г, У) ДУ (К, О) ВНД (С)
3	Путь (пути) движения внутри здания (в т.ч. пути эвакуации)	ДЧ-И (Г) ДУ (У) ВНД (К, О, С)
4	Зона целевого назначения здания (целевого посещения объекта)	ДУ (К, О, У) ВНД (С, Г)
5	Санитарно-гигиенические помещения	ДУ (У) ВДН (К, О, С, Г)
6	Система информации и связи (на всех зонах)	ДЧ-И (К,О) ДУ (У) ВНД (С, Г)
7	Пути движения к объекту (от остановки транспорта)	ДЧ-И (О, С, Г, У)

\*\* Указывается: ДП-В - доступно полностью всем; ДП-И (К, О, С, Г, У) – доступно полностью избирательно (указать категории инвалидов); ДЧ-В - доступно частично всем; ДЧ-И (К, О, С, Г, У) – доступно частично избирательно (указать категории инвалидов); ДУ - доступно условно, ВНД – временно недоступно

3.5. Итоговое заключение о состоянии доступности ОСИ: доступно условно

#### 4. Управленческое решение

4.1. Рекомендации по адаптации основных структурных элементов объекта

№ п /п	Основные структурно-функциональные зоны объекта	Рекомендации по адаптации объекта (вид работы)*
1	Территория, прилегающая к зданию (участок)	Текущий ремонт
2	Вход (входы) в здание	Текущий ремонт
3	Путь (пути) движения внутри здания (в т.ч. пути эвакуации)	Текущий ремонт
4	Зона целевого назначения здания (целевого посещения объекта)	Текущий ремонт
5	Санитарно-гигиенические помещения	Текущий ремонт
6	Система информации на объекте (на всех зонах)	Текущий ремонт
7	Пути движения к объекту (от остановки транспорта)	не нуждается
8	<b>Все зоны и участки</b>	не нуждается

\*- указывается один из вариантов (видов работ): не нуждается; ремонт (текущий, капитальный); индивидуальное решение с ТСП; технические решения невозможны – организация альтернативной формы обслуживания

4.2. Период проведения работ **май 2022 – май 2024 г. по мере поступления финансовых средств в рамках исполнения программы доступности детского сада 59 на 2022-2024**

(указывается наименование документа: программы, плана)

4.3. Ожидаемый результат (по состоянию доступности) после выполнения работ по адаптации **состояние доступности ОСИ измениться с ДУ (доступно условная) до ДЧ-В (доступно частично всем).**

Оценка результата исполнения программы, плана (по состоянию доступности) ДЧВ

4.4. Для принятия решения требуется, не требуется (нужное подчеркнуть):

Согласование

Имеется заключение уполномоченной организации о состоянии доступности объекта (наименование документа и выдавшей его организации, дата), прилагается

4.5. Информация размещена (обновлена) на Карте доступности субъекта Российской Федерации дата \_\_\_\_\_

(наименование сайта, портала)

### **5. Особые отметки**

Паспорт сформирован на основании:

1. Анкеты (информации об объекте) от "20" апреля 2022 г.
2. Акта обследования объекта: N акта \_\_\_ от "20" апреля 2022 г.
3. Решения Комиссии от "20" апреля 2022 г.

УТВЕРЖДАЮ

Заведующий детским садом 59

\_\_\_\_\_Лузянина У.А.

## АНКЕТА

(информация об объекте социальной инфраструктуры)

К ПАСПОРТУ ДОСТУПНОСТИ ОСИ № 1

Муниципального бюджетного дошкольного образовательного учреждения Киселёвского городского округа детского сада №59 общеразвивающего вида с приоритетным осуществлением социально-личностного развития детей

### 1. Общие сведения об объекте

- 1.1. Наименование (вид) объекта **объект образования**
- 1.2. Адрес объекта **Кемеровская область-Кузбасс, Киселёвский городской округ, улица Пионерская, дом 9**
- 1.3. Сведения о размещении объекта:  
- отдельно стоящее здание **2** этажей, **1268** кв. м  
- наличие прилегающего земельного участка (**да**, нет); **5545** кв. м
- 1.4. Год постройки здания **1983**, последнего капитального ремонта **не производился**
- 1.5. Дата предстоящих плановых ремонтных работ: **текущего 2022 г.**, капитального **2023 г.** сведения об организации, расположенной на объекте
- 1.6. Название организации (учреждения) (полное юридическое наименование - согласно Уставу, краткое наименование) **Муниципальное бюджетное дошкольное образовательное учреждение Киселёвского городского округа детский сад №59 общеразвивающего вида с приоритетным осуществлением социально-личностного развития детей (детский сад 59)**
- 1.7. Юридический адрес организации (учреждения) **652702, Кемеровская область-Кузбасс, Киселёвский городской округ, улица Пионерская, дом 9**
- 1.8. Основание для пользования объектом (оперативное управление, аренда, собственность) **оперативное управление**
- 1.9. Форма собственности (государственная, негосударственная) **государственная**
- 1.10. Территориальная принадлежность (федеральная, региональная, муниципальная) **муниципальная**
- 1.11. Вышестоящая организация (наименование) **Управление образования Киселёвского городского округа**
- 1.12. Адрес вышестоящей организации, другие координаты **652702, Кемеровская область-Кузбасс, Киселёвский городской округ, улица Ленина, дом 30**

### 2. Характеристика деятельности организации на объекте (по обслуживанию населения)

- 2.1. Сфера деятельности (здравоохранение, образование, социальная защита, физическая культура и спорт, культура, связь и информация, транспорт, жилой фонд, потребительский рынок и сфера услуг, другое) **образование**
- 2.2. Виды оказываемых услуг **Дошкольное образование**
- 2.3. Форма оказания услуг: (на объекте, с длительным пребыванием, в т.ч. проживанием, на дому, дистанционно) **на объекте**
- 2.4. Категории обслуживаемого населения по возрасту: (дети, взрослые трудоспособного возраста, пожилые; все возрастные категории) **дети дошкольного возраста**
- 2.5. Категории обслуживаемых инвалидов: инвалиды, передвигающиеся на коляске, инвалиды с нарушениями опорно-двигательного аппарата; нарушениями

- зрения, нарушениями слуха, нарушениями умственного развития, \_\_\_\_\_
- 2.6. Плановая мощность: посещаемость (количество обслуживаемых в день), вместимость, пропускная способность: количество мест по СанПин – 162, воспитанников – 118, средняя посещаемость - 90
- 2.7. Участие в исполнении ИПР инвалида, ребенка-инвалида (да, нет) нет

### 3. Состояние доступности объекта

3.1. Путь следования к объекту пассажирским транспортом (описать маршрут движения с использованием пассажирского транспорта), наличие адаптированного пассажирского транспорта к объекту улица Весенняя, остановка «Тамань», общественный транспорт № 115, 57, 57а

3.2. Путь к объекту от ближайшей остановки пассажирского транспорта:

3.2.1. расстояние до объекта от остановки транспорта 200 м

3.2.2. время движения (пешком) 5 мин.

3.2.3. наличие выделенного от проезжей части пешеходного пути (да, нет) да.

3.2.4. Перекрестки: нерегулируемые; регулируемые, со звуковой сигнализацией, таймером; нет нет.

3.2.5. Информация на пути следования к объекту: акустическая, тактильная, визуальная; нет нет.

3.2.6. Перепады высоты на пути: есть, нет нет.

Их обустройство для инвалидов на коляске: да, нет нет.

### 3.3. Организация доступности объекта для инвалидов - форма обслуживания <\*>

№№ п/п	Категория инвалидов (вид нарушения)	Вариант организации доступности объекта (формы обслуживания)*
1.	<b>Все категории инвалидов и МГН</b>	Б
	<i>в том числе инвалиды:</i>	
2	передвигающиеся на креслах-колясках	ВНД
3	с нарушениями опорно-двигательного аппарата	ВНД
4	с нарушениями зрения	Б
5	с нарушениями слуха	Б
6	с нарушениями умственного развития	Б

\* - указывается один из вариантов: «А», «Б», «ДУ», «ВНД»

### 3.4. Состояние доступности основных структурно-функциональных зон

№ п/п	Основные структурно-функциональные зоны	Состояние доступности, в том числе для основных категорий инвалидов**
1	Территория, прилегающая к зданию (участок)	ДЧ-И (Г, У) ВДН (К, О, С)

№ п/п	Основные структурно-функциональные зоны	Состояние доступности, в том числе для основных категорий инвалидов**
2	Вход (входы) в здание	ДЧ-И (Г, У) ДУ (К, О) ВНД (С)
3	Путь (пути) движения внутри здания (в т.ч. пути эвакуации)	ДЧ-И (Г) ДУ (У) ВНД (К, О, С)
4	Зона целевого назначения здания (целевого посещения объекта)	ДУ (К, О, У) ВНД (С, Г)
5	Санитарно-гигиенические помещения	ДУ (У) ВНД (К, О, С, Г)
6	Система информации и связи (на всех зонах)	ДЧ-И (К,О) ДУ (У) ВНД (С, Г)
7	Пути движения к объекту (от остановки транспорта)	ДЧ-И (О, С, Г, У)

\*\* Указывается: ДП-В - доступно полностью всем; ДП-И (К, О, С, Г, У) – доступно полностью избирательно (указать категории инвалидов); ДЧ-В - доступно частично всем; ДЧ-И (К, О, С, Г, У) – доступно частично избирательно (указать категории инвалидов); ДУ - доступно условно, ВНД – временно недоступно

3.5. Итоговое заключение о состоянии доступности ОСИ: доступно условно

#### 4. Управленческое решение

4.1. Рекомендации по адаптации основных структурных элементов объекта

№ п /п	Основные структурно-функциональные зоны объекта	Рекомендации по адаптации объекта (вид работы)*
1	Территория, прилегающая к зданию (участок)	Текущий ремонт
2	Вход (входы) в здание	Текущий ремонт
3	Путь (пути) движения внутри здания (в т.ч. пути эвакуации)	Текущий ремонт
4	Зона целевого назначения здания (целевого посещения объекта)	Текущий ремонт
5	Санитарно-гигиенические помещения	Текущий ремонт
6	Система информации на объекте (на всех зонах)	Текущий ремонт
7	Пути движения к объекту (от остановки транспорта)	не нуждается
8	<b>Все зоны и участки</b>	не нуждается

\*- указывается один из вариантов (видов работ): не нуждается; ремонт (текущий, капитальный); индивидуальное решение с ТСР; технические решения невозможны – организация альтернативной формы обслуживания

4.2. Период проведения работ **май 2022 – май 2024 г. по мере поступления финансовых средств в рамках исполнения программы доступности детского сада 59 на 2022-2024**

(указывается наименование документа: программы, плана)

4.3. Ожидаемый результат (по состоянию доступности) после выполнения работ по адаптации **состояние доступности ОСИ измениться с ДУ (доступно условная) до ДЧ-В (доступно частично всем).**

Оценка результата исполнения программы, плана (по состоянию доступности) ДЧВ

4.4. Для принятия решения требуется, не требуется (нужное подчеркнуть):

Согласование

Имеется заключение уполномоченной организации о состоянии доступности объекта (наименование документа и выдавшей его организации, дата), прилагается

4.5. Информация размещена (обновлена) на Карте доступности субъекта Российской Федерации дата \_\_\_\_\_

(наименование сайта, портала)



УТВЕРЖДАЮ

Заведующий детским садом 59

\_\_\_\_\_ Лузянина У.А.

"\_\_" \_\_\_\_\_ 20\_\_ г.

## АКТ ОБСЛЕДОВАНИЯ

объекта социальной инфраструктуры  
К ПАСПОРТУ ДОСТУПНОСТИ ОСИ № 1

Муниципального бюджетного дошкольного образовательного учреждения Киселёвского городского округа детского сада №59 общеразвивающего вида с приоритетным осуществлением социально-личностного развития детей

"20" апреля 2022 г.

### 1. Общие сведения об объекте

- 1.1. Наименование (вид) объекта объект образования
- 1.2. Адрес объекта Кемеровская область-Кузбасс, Киселёвский городской округ, улица Пионерская, дом 9
- 1.3. Сведения о размещении объекта:  
- отдельно стоящее здание 2 этажей, 1268 кв. м  
- наличие прилегающего земельного участка (да, нет); 5545 кв. м
- 1.4. Год постройки здания 1983, последнего капитального ремонта не производился
- 1.5. Дата предстоящих плановых ремонтных работ: текущего 2022 г., капитального 2023 г. сведения об организации, расположенной на объекте
- 1.6. Название организации (учреждения) (полное юридическое наименование - согласно Уставу, краткое наименование) Муниципальное бюджетное дошкольное образовательное учреждение Киселёвского городского округа детский сад №59 общеразвивающего вида с приоритетным осуществлением социально-личностного развития детей (детский сад 59)
- 1.7. Юридический адрес организации (учреждения) 652702, Кемеровская область-Кузбасс, Киселёвский городской округ, улица Пионерская, дом 9
- 1.8. Основание для пользования объектом (оперативное управление, аренда, собственность) оперативное управление
- 1.9. Форма собственности (государственная, негосударственная) государственная
- 1.10. Территориальная принадлежность (федеральная, региональная, муниципальная) муниципальная
- 1.11. Вышестоящая организация (наименование) Управление образования Киселёвского городского округа
- 1.12. Адрес вышестоящей организации, другие координаты 652702, Кемеровская область-Кузбасс, Киселёвский городской округ, улица Ленина, дом 30

### 2. Характеристика деятельности организации на объекте (по обслуживанию населения)

- 2.1. Сфера деятельности (здравоохранение, образование, социальная защита, физическая культура и спорт, культура, связь и информация, транспорт, жилой фонд, потребительский рынок и сфера услуг, другое) образование
- 2.2. Виды оказываемых услуг Дошкольное образование
- 2.3. Форма оказания услуг: (на объекте, с длительным пребыванием, в т.ч. проживанием, на дому, дистанционно) на объекте

2.4. Категории обслуживаемого населения по возрасту: (дети, взрослые трудоспособного возраста, пожилые; все возрастные категории) дети дошкольного возраста

2.5. Категории обслуживаемых инвалидов: инвалиды, передвигающиеся на коляске, инвалиды с нарушениями опорно-двигательного аппарата; нарушениями зрения, нарушениями слуха, нарушениями умственного развития, \_\_\_\_\_

2.6. Плановая мощность: посещаемость (количество обслуживаемых в день), вместимость, пропускная способность: количество мест по СанПин – 162, воспитанников – 118, средняя посещаемость - 90

2.7. Участие в исполнении ИПР инвалида, ребенка-инвалида (да, нет) нет

### 3. Состояние доступности объекта

3.1. Путь следования к объекту пассажирским транспортом (описать маршрут движения с использованием пассажирского транспорта), наличие адаптированного пассажирского транспорта к объекту улица Весенняя, остановка «Тамань», общественный транспорт № 115, 57, 57а

3.2. Путь к объекту от ближайшей остановки пассажирского транспорта:

3.2.1. расстояние до объекта от остановки транспорта 200 м

3.2.2. время движения (пешком) 5 мин.

3.2.3. наличие выделенного от проезжей части пешеходного пути (да, нет) да.

3.2.4. Перекрестки: нерегулируемые; регулируемые, со звуковой сигнализацией, таймером; нет нет.

3.2.5. Информация на пути следования к объекту: акустическая, тактильная, визуальная; нет нет.

3.2.6. Перепады высоты на пути: есть, нет нет.

Их обустройство для инвалидов на коляске: да, нет нет.

### 3.3. Организация доступности объекта для инвалидов - форма обслуживания <\*>

№№ п/п	Категория инвалидов (вид нарушения)	Вариант организации доступности объекта (формы обслуживания)*
1.	<b>Все категории инвалидов и МГН</b>	Б
	<i>в том числе инвалиды:</i>	
2	передвигающиеся на креслах-колясках	ВНД
3	с нарушениями опорно-двигательного аппарата	ВНД
4	с нарушениями зрения	Б
5	с нарушениями слуха	Б
6	с нарушениями умственного развития	Б

\* - указывается один из вариантов: «А», «Б», «ДУ», «ВНД»

3.4. Состояние доступности основных структурно-функциональных зон

№ п/п	Основные структурно-функциональные зоны	Состояние доступности, в том числе для основных категорий инвалидов**
1	Территория, прилегающая к зданию (участок)	ДЧ-И (Г, У) ВДН (К, О, С)
2	Вход (входы) в здание	ДЧ-И (Г, У) ДУ (К, О) ВНД (С)
3	Путь (пути) движения внутри здания (в т.ч. пути эвакуации)	ДЧ-И (Г) ДУ (У) ВНД (К, О, С)
4	Зона целевого назначения здания (целевого посещения объекта)	ДУ (К, О, У) ВНД (С, Г)
5	Санитарно-гигиенические помещения	ДУ (У) ВДН (К, О, С, Г)
6	Система информации и связи (на всех зонах)	ДЧ-И (К,О) ДУ (У) ВНД (С, Г)
7	Пути движения к объекту (от остановки транспорта)	ДЧ-И (О, С, Г, У)

\*\* Указывается: ДП-В - доступно полностью всем; ДП-И (К, О, С, Г, У) – доступно полностью избирательно (указать категории инвалидов); ДЧ-В - доступно частично всем; ДЧ-И (К, О, С, Г, У) – доступно частично избирательно (указать категории инвалидов); ДУ - доступно условно, ВНД – временно недоступно

3.5. Итоговое заключение о состоянии доступности ОСИ: доступно условно

#### 4. Управленческое решение

4.1. Рекомендации по адаптации основных структурных элементов объекта

№ п /п	Основные структурно-функциональные зоны объекта	Рекомендации по адаптации объекта (вид работы)*
1	Территория, прилегающая к зданию (участок)	Текущий ремонт
2	Вход (входы) в здание	Текущий ремонт
3	Путь (пути) движения внутри здания (в т.ч. пути эвакуации)	Текущий ремонт
4	Зона целевого назначения здания (целевого посещения объекта)	Текущий ремонт
5	Санитарно-гигиенические помещения	Текущий ремонт
6	Система информации на объекте (на всех зонах)	Текущий ремонт
7	Пути движения к объекту (от остановки транспорта)	не нуждается

8	<b>Все зоны и участки</b>	не нуждается
---	---------------------------	--------------

\*- указывается один из вариантов (видов работ): не нуждается; ремонт (текущий, капитальный); индивидуальное решение с ТСП; технические решения невозможны – организация альтернативной формы обслуживания

4.2. Период проведения работ **май 2022 – май 2024 г. по мере поступления финансовых средств в рамках исполнения программы доступности детского сада 59 на 2022-2024**

(указывается наименование документа: программы, плана)

4.3. Ожидаемый результат (по состоянию доступности) после выполнения работ по адаптации **состояние доступности ОСИ измениться с ДУ (доступно условная) до ДЧ-В (доступно частично всем).**

Оценка результата исполнения программы, плана (по состоянию доступности) ДЧВ

4.4. Для принятия решения требуется, не требуется (нужное подчеркнуть):

Согласование

Имеется заключение уполномоченной организации о состоянии доступности объекта (наименование документа и выдавшей его организации, дата), прилагается

4.5. Информация размещена (обновлена) на Карте доступности субъекта Российской Федерации дата \_\_\_\_\_

(наименование сайта, портала)

### 5. Особые отметки

**ПРИЛОЖЕНИЯ:**

Результаты обследования:

- |  |             |
|--|-------------|
| 1. Территории, прилегающей к объекту       | на _____ л. |
| 2. Входа (входов) в здание                 | на _____ л. |
| 3. Путей движения в здании                 | на _____ л. |
| 4. Зоны целевого назначения объекта        | на _____ л. |
| 5. Санитарно-гигиенических помещений       | на _____ л. |
| 6. Системы информации (и связи) на объекте | на _____ л. |

Результаты фотофиксации на объекте \_\_\_\_\_ на \_\_\_\_\_ л.

Поэтажные планы, паспорт БТИ \_\_\_\_\_ на \_\_\_\_\_ л.

Другое (в том числе дополнительная информация о путях движения к объекту)

---



---



---

Руководитель

рабочей группы \_\_\_\_\_

(Должность, Ф.И.О.) (Подпись)

Члены рабочей группы \_\_\_\_\_

(Должность, Ф.И.О.) (Подпись)

(Должность, Ф.И.О.) (Подпись)

В том числе:

представители общественных  
организаций инвалидов \_\_\_\_\_  
(Должность, Ф.И.О.) (Подпись)

\_\_\_\_\_  
(Должность, Ф.И.О.) (Подпись)

представители организации,  
расположенной на объекте \_\_\_\_\_  
(Должность, Ф.И.О.) (Подпись)

\_\_\_\_\_  
(Должность, Ф.И.О.) (Подпись)

Управленческое решение согласовано " \_\_ " \_\_\_\_\_ 20\_\_ г.  
(протокол № \_\_\_\_\_)  
Комиссией (название) \_\_\_\_\_.

**I Результаты обследования:**

**1. Территории, прилегающей к зданию (участка)**

**Муниципального бюджетного дошкольного образовательного учреждения Киселёвского городского округа детского сада №59  
общеразвивающего вида с приоритетным осуществлением социально-личностного развития детей**

(наименование объекта)

**652702, Кемеровская область-Кузбасс, Киселёвский городской округ, улица Пионерская, дом 8**

(адрес объекта)

№ п/п	Наименование функционально-планировочного элемента	Наличие элемента			Выявленные нарушения и замечания		Работы по адаптации объектов	
		есть/нет	№ на плане	№ фото	Содержание	Значимо для инвалида (категория)	Содержание	Виды работ
1.1	Пути движения от остановки до учреждения	нет						
1.2	Вход (входы) на территорию	есть	-	1-4	Отсутствует контрастная маркировка входной калитки. Отсутствуют тактильно-контрастные напольные указатели.	С	Выполнить нанесение контрастной маркировки входной калитки. Обеспечить тактильно-контрастные напольные указатели.	Контрастная маркировка входной калитки (яркая контрастная покраска опорных столбов калитки и нанесение контрастной поперечной полосы на полотне самой калитки на высоте не ниже 1,2 м., не выше 1,5 м). Дополнительно

								обустроить перед входом (выходом) тактильно, контрастные указатели выполненные из твердых материалов не создающим вибрацию при движении по нему, их поверхность должна обеспечивать продольный коэффициент
1.3	Путь (пути) движения на территории	есть		5-6	На пути движения к объекту отсутствуют информирующие указатели, направляющие к зданию	К, О, С	Предусмотреть визуальные средства информации (тексты, знаки, символы, световые сигналы, имеющие повышенные характеристики распознаваемости) направления движения к входу на объект.	Нанести визуальные средства информации.
1.4	Лестница (наружная)	нет						
1.5	Пандус (наружный)	нет						
1.6	Автостоянка и парковка	нет						
	ОБЩИЕ требования к зоне	Привести в соответствие с СП 35-101-2001						

## II Заключение по зоне:

Наименование структурно-функциональной зоны	Состояние доступности* (к пункту 3.4 Акта обследования ОСИ)	Приложение		Рекомендации по адаптации (вид работы) ** к пункту 4.1 Акта обследования ОСИ
		№ на плане	№ фото	
Территория, прилегающей к зданию (участка)	ДЧ-И (Г,У) ВНД (К, О, С)		4,5	Текущий ремонт

\* указывается: ДП-В – доступно полностью всем; ДП-И (К, О, С, Г, У) – доступно полностью избирательно (указать категории инвалидов); ДЧ-В – доступно частично всем; ДЧ-И (К, О, С, Г, У) – доступно частично избирательно (указать категории инвалидов); ДУ – доступно условно, ВНД – недоступно

\*\*указывается один из вариантов: не нуждается; ремонт (текущий, капитальный); индивидуальное решение с ТСП; технические решения невозможны – организация альтернативной формы обслуживания

**Комментарий к заключению:** \_\_\_\_\_



**I Результаты обследования:  
2. Входа (входов) в здание**

**Муниципального бюджетного дошкольного образовательного учреждения Киселёвского городского округа детского сада №59 общеразвивающего вида с приоритетным осуществлением социально-личностного развития детей**

(наименование объекта)

**652702, Кемеровская область-Кузбасс, Киселёвский городской округ, улица Пионерская, дом**

(адрес объекта)

№ п/п	Наименование функционально-планировочного элемента	Наличие элемента			Выявленные нарушения и замечания		Работы по адаптации объектов	
		есть/нет	№ на плане	№ фото	Содержание	Значимо для инвалидов (категория)	Содержание	Виды работ
2.1	Лестница (наружная)	есть		53-55	Лестница не оборудована поручнями. Отсутствует контрастное выделение краевых ступеней верхнего и нижнего лестничных маршей. Отсутствуют тактильно-контрастные указатели, выполняющие функцию предупреждения	О, Г, С, У	Предусмотреть тактильно-контрастные указатели, выполняющие функцию предупреждения на покрытии пешеходных путей на расстоянии 0,8-0,9 м. до препятствия. Указатель должен заканчиваться до препятствия на расстоянии 0,3 м. Оборудовать лестницу поручнем, высотой 0,9 м. Контрастно выделить краевые ступени.	Обустроить перед входом (выходом) тактильно-контрастные указатели, выполненные из твердых материалов, не создающие вибрацию при движении по нему. Оборудовать лестницу

								поручнем высотой 0,9 м. Контрастно выделить краевые ступени.
2.2	Пандус (наружный)	нет						
2.3	Входная площадка	есть		4	Отсутствует противоскользящее покрытие	К, С, О.	Укладка противоскользящего покрытия	На входной площадке выложить противоскользящее покрытие.
2.4	Двери входные	есть						
2.5	Тамбур	есть						
	<b>ОБЩИЕ требования к зоне</b>							

### II Заключение по зоне:

Наименование структурно-функциональной зоны	Состояние доступности* (к пункту 3.4 Акта обследования ОСИ)	Приложение		Рекомендации по адаптации (вид работы) ** к пункту 4.1 Акта обследования ОСИ
		№ на плане	№ фото	
Вход/входов в здание	ДЧ-И (Г,У) ДУ (К,О) ВНД (С)		4,5	Текущий ремонт

\* указывается: ДП-В – доступно полностью всем; ДП-И (К, О, С, Г, У) – доступно полностью избирательно (указать категории инвалидов); ДЧ-В – доступно частично всем; ДЧ-И (К, О, С, Г, У) – доступно частично избирательно (указать категории инвалидов); ДУ – доступно условно, ВНД – недоступно

\*\*указывается один из вариантов: не нуждается; ремонт (текущий, капитальный); индивидуальное решение с ТСР; технические решения невозможны – организация альтернативной формы обслуживания.

**Комментарий к заключению:** \_\_\_\_\_

**Приложение №3  
к Акту обследования ОСИ  
к Паспорту доступности ОСИ**

№ 1 от «20» апреля 2022 г.

**I Результаты обследования:**

**3. Пути (путей) движения внутри здания (в т.ч. путей эвакуации)**

**Муниципального бюджетного дошкольного образовательного учреждения Киселёвского городского округа детского сада №59 общеразвивающего вида с приоритетным осуществлением социально-личностного развития детей**

(наименование объекта)

**652702, Кемеровская область-Кузбасс, Киселёвский городской округ, улица Пионерская, дом**

(адрес объекта)

№ п/п	Наименование функционально-планировочного элемента	Наличие элемента			Выявленные нарушения и замечания		Работы по адаптации объектов	
		есть/нет	№ на плане	№ фото	Содержание	Значимо для инвалидов (категория)	Содержание	Виды работ
3.1	Коридор (вестибюль, зона ожидания, галерея, балкон))	есть		35-38	Отсутствует мнемосхема с навигацией внутри объекта.	К, О, С, Г, У.	Предусмотреть мнемосхему с навигацией внутри объекта.	Установить мнемосхемы по обеим лестничным маршам объекта, с указанием всех структурно-функциональных зон, кабинетов, помещений.
3.2	Лестница (внутри здания)	есть		39-40	Тактильные обозначения этажей на перилах отсутствуют	О, С	Тактильные обозначения этажей здания на внутренней части перил.	Нанести тактильные обозначения этажей на внутренние части перил.

								Обустроить противоскользящей полосой на проступах ступеней каждого лестничного марша. Перила каждого лестничного марша обеспечить тактильными указателями продолжительности пути.
3.3	Пандус (внутри здания)	нет						
3.4	Лифт пассажирский (или подъемник)	нет						
3.5	Дверь	есть			Отсутствует табличка с названием функциональной зоны	С, К, О	Закрепить таблички с названием функциональной зоны.	Закрепить таблички с названием функциональной зоны. Нанести контрастную маркировку ручек дверей.
3.6	Пути эвакуации (в т.ч. зоны безопасности)	есть			Отсутствуют указатели направления движения для инвалидов на путях эвакуации, выполненных на светонакопительных информационных табличках.	К, О, Г, У	Обеспечить указатели направления движения для инвалидов на путях эвакуации, выполненных на светонакопительных информационных табличках.	Установить указатели направления движения для инвалидов на путях эвакуации, выполненных на светонакопительных информационных

								табличках.
	<b>ОБЩИЕ</b> требования к зоне							

**II Заключение по зоне:**

Наименование структурно-функциональной зоны	Состояние доступности* (к пункту 3.4 Акта обследования ОСИ)	Приложение		Рекомендации по адаптации (вид работы) ** к пункту 4.1 Акта обследования ОСИ
		№ на плане	№ фото	
Пути (путей) движения внутри здания (в т.ч. путей эвакуации)	ДЧ-И (Г) ДУ (У) ВНД (К, О, С)		15-19	Текущий ремонт

\* указывается: ДП-В – доступно полностью всем; ДП-И (К, О, С, Г, У) – доступно полностью избирательно (указать категории инвалидов); ДЧ-В – доступно частично всем; ДЧ-И (К, О, С, Г, У) – доступно частично избирательно (указать категории инвалидов); ДУ – доступно условно, ВНД – недоступно

\*\*указывается один из вариантов: не нуждается; ремонт (текущий, капитальный); индивидуальное решение с ТСР; технические решения невозможны – организация альтернативной формы обслуживания

**Комментарий к заключению:** \_\_\_\_\_

**Приложение № 4**  
**к Акту обследования**  
**к Паспорту доступности ОСИ**  
**№ 1 от «20» апреля 2022 г.**

**I Результаты обследования:**  
**4. Санитарно-гигиенических помещений**

**Муниципального бюджетного дошкольного образовательного учреждения Киселёвского городского округа детского сада №59**  
**общеразвивающего вида с приоритетным осуществлением социально-личностного развития детей**

(наименование объекта)

**652702, Кемеровская область-Кузбасс, Киселёвский городской округ, улица Пионерская, дом**

(адрес объекта)

№ п/п	Наименование функционально-планировочного элемента	Наличие элемента			Выявленные нарушения и замечания		Работы по адаптации объектов	
		есть/нет	№ на плане	№ фото	Содержание	Значимо для инвалидов (категория)	Содержание	Виды работ
5.1	Туалетная комната	есть		14-32	У дверей санитарно-бытовых помещений нет идентификации о местах доступных для инвалидов: не установлены знаки доступности, специальные тактильные программы, мнемосхемы	К, О, С, Г, У	Установить знаки доступности для инвалидов. Предусмотреть со стороны дверной ручки информационные таблички с названиями помещений, выполненные рельефно-точечным способом. Установить кнопку вызова персонала со шнурком с выводом на пост персонала.	Размещение тактильной таблички со стороны дверной ручки информационные таблички с названиями помещений, выполненные рельефно-точечным способом. Установить кнопку вызова

								персонала со шнурком с выводом на пост персонала.
5.2	Душевая	нет						
5.3	Бытовая комната (гардеробная)	нет						
	<b>ОБЩИЕ требования к зоне</b>	нет						

### II Заключение по зоне:

Наименование структурно-функциональной зоны	Состояние доступности* (к пункту 3.4 Акта обследования ОСИ)	Приложение		Рекомендации по адаптации (вид работы) ** к пункту 4.1 Акта обследования ОСИ
		№ на плане	№ фото	
Санитарно-гигиенических помещений	ДУ (У)		14-32	Текущий ремонт

\* указывается: ДП-В – доступно полностью всем; ДП-И (К, О, С, Г, У) – доступно полностью избирательно (указать категории инвалидов); ДЧ-В – доступно частично всем; ДЧ-И (К, О, С, Г, У) – доступно частично избирательно (указать категории инвалидов); ДУ – доступно условно, ВНД – недоступно

\*\*указывается один из вариантов: не нуждается; ремонт (текущий, капитальный); индивидуальное решение с ТСП; технические решения невозможны – организация альтернативной формы обслуживания

**Комментарий к заключению:** \_\_\_\_\_



**I Результаты обследования:  
5. Системы информации на объекте**

**Муниципального бюджетного дошкольного образовательного учреждения Киселёвского городского округа детского сада №59  
общеразвивающего вида с приоритетным осуществлением социально-личностного развития детей**

(наименование объекта)

**652702, Кемеровская область-Кузбасс, Киселёвский городской округ, улица Пионерская, дом**

(адрес объекта)

№ п/п	Наименование функционально- планировочного элемента	Наличие элемента			Выявленные нарушения и замечания		Работы по адаптации объектов	
		есть/ нет	№ на плане	№ фото	Содержание	Значимо для инвалида (категория)	Содержание	Виды работ
6.1	Визуальные средства	нет						
6.2	Акустические средства	нет						
6.3	Тактильные средства	нет						
	<b>ОБЩИЕ требования к зоне</b>							

## II Заключение по зоне:

Наименование структурно-функциональной зоны	Состояние доступности* (к пункту 3.4 Акта обследования ОСИ)	Приложение		Рекомендации по адаптации (вид работы) ** к пункту 4.1 Акта обследования ОСИ
		№ на плане	№ фото	
Системы информации на объекте		Не соответствует. Привести в соответствии с нормами.		

\* указывается: ДП-В – доступно полностью всем; ДП-И (К, О, С, Г, У) – доступно полностью избирательно (указать категории инвалидов); ДЧ-В – доступно частично всем; ДЧ-И (К, О, С, Г, У) – доступно частично избирательно (указать категории инвалидов); ДУ – доступно условно, ВНД – недоступно

\*\*указывается один из вариантов: не нуждается; ремонт (текущий, капитальный); индивидуальное решение с ТСР; технические решения невозможны – организация альтернативной формы обслуживания

**Комментарий к заключению:** \_\_\_\_\_

ОСИ

Приложение  
к Акту обследования ОСИ  
к паспорту доступности

№ 1 от «20» апреля 2022 г.

### Результаты фотофиксации

Фото 1



Фото 3



Фото 2



Фото 4





Фото 5



Фото 6

Фото 7

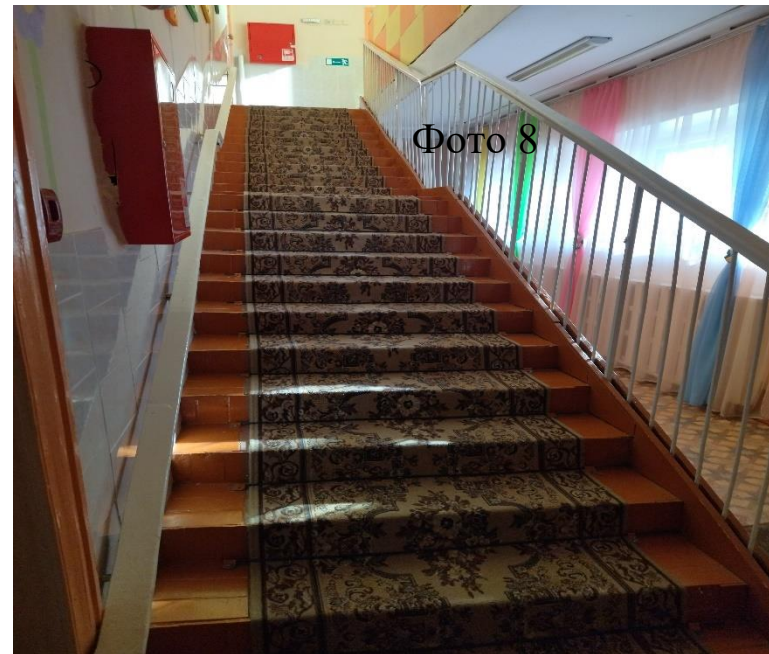


Фото 8

Фото 9

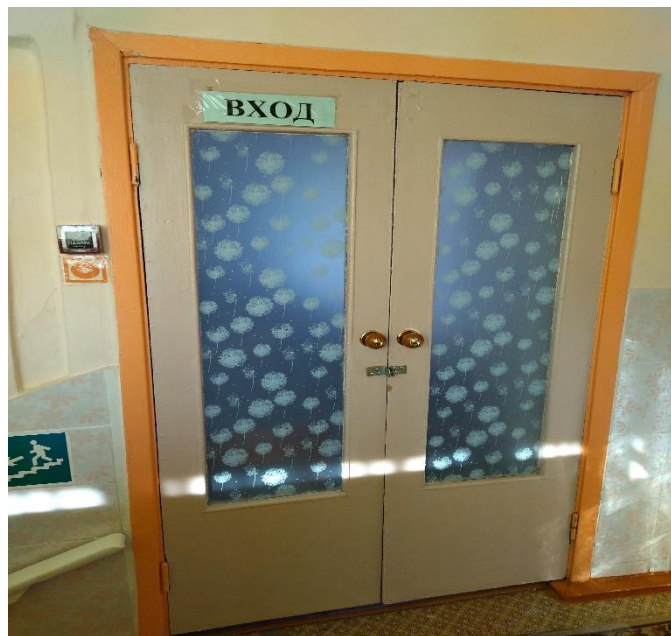


Фото 10



Φοτο 11

Φοτο 12

Φοτο 13



Φοτο 14



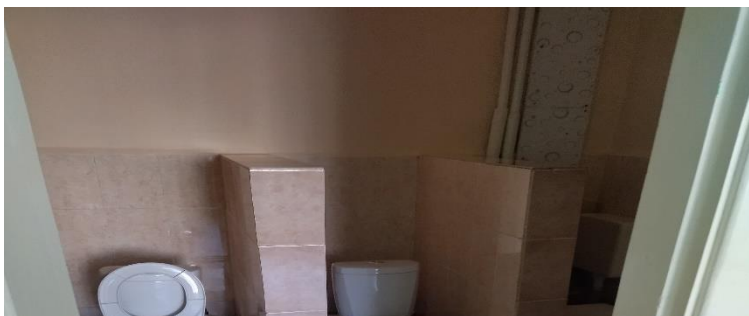
Φοτο 15



Φοτο 16



Φοτο 17



Φοτο 18



Φοτο 19



Φοτο 20





Φοτο 21



Φοτο 22



Φοτο 23



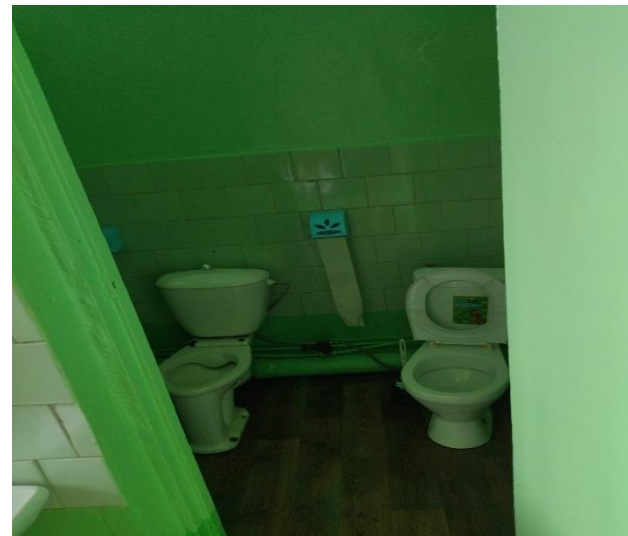
Φοτο 24



Фото 25



Фото 26



Φοτο 27



Φοτο 28



Φοτο 29



Φοτο 30

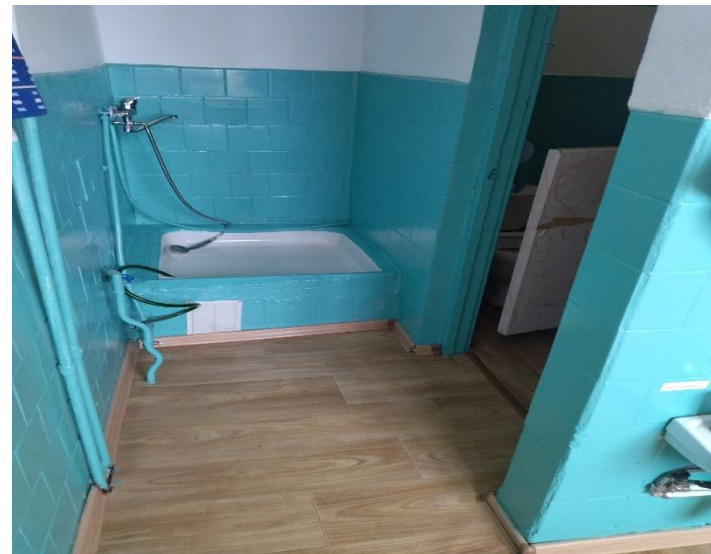


Фото 31



Фото 32



Территория, прилегающая к зданию(участка)

Фото 34



Фото 35



Фото 36





Вход (входы) в здание



Фото 39



Фото 40





Путь (пути) движения здания (в т.ч. пути эвакуации)

Фото 41

Фото 42



Фото 43



Фото 44



Фото 45

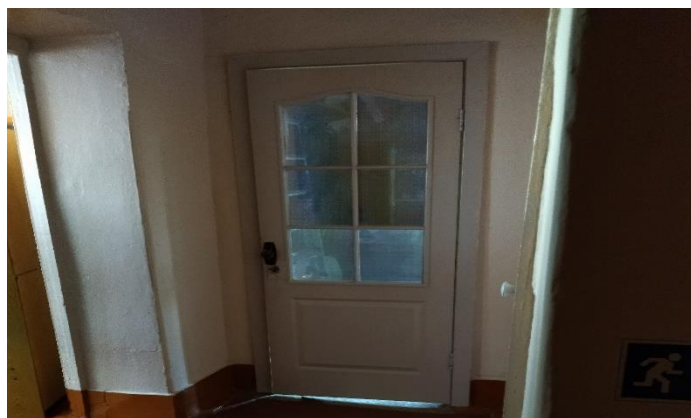


Фото 46

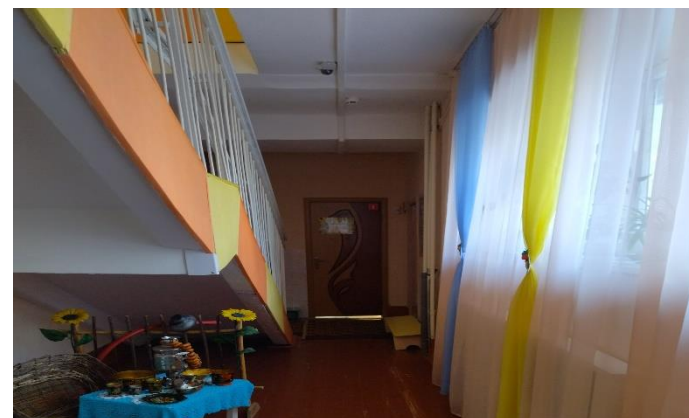




Фото 47



Фото 48



Пути движения к объекту (от остановки ТЦ СИТИ по ул. Весенняя)

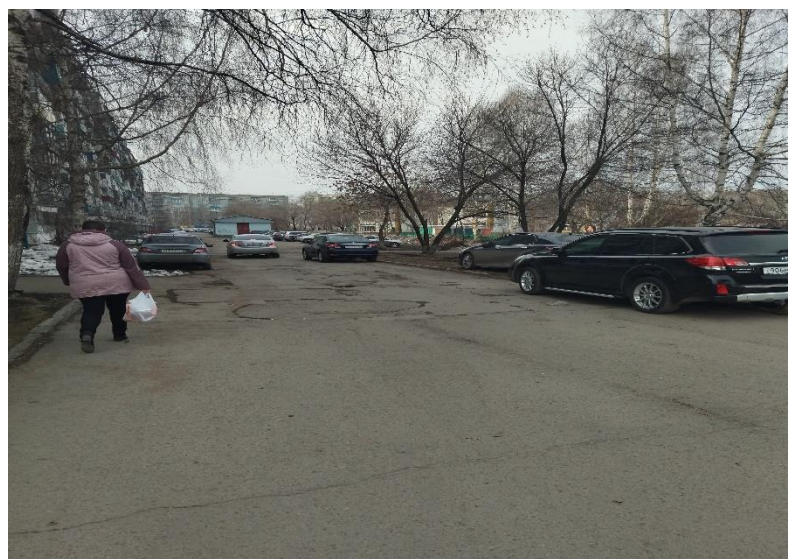
Фото 49



Фото 50



Фото 51



Фото



Фото



Фото



Фото



Фото



Фото

Фото

